

Temat. Kto ma pierwszeństwo przejazdu

Zapisz temat i napisz notatkę.

Przeczytaj temat z podręcznika od strony 101-106. Link do e-podręcznika na platformie WSiPnet: <https://app.wsipnet.pl/sc-194732/podreczniki/strona/139637>

Poznajemy:

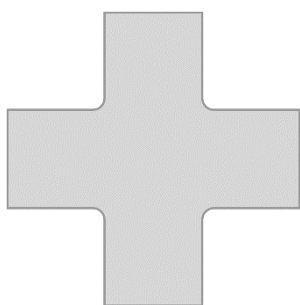
- poznam terminy: pojazd uprzywilejowany, skrzyżowanie,
- poznam rodzaje skrzyżowań,
- poznam zasady przejazdu przez różne rodzaje skrzyżowań.

Tory pojazdów poruszających się po drodze przecinają się zarówno na odcinku prostym, jak i na skrzyżowaniach. Jedne pojazdy jadą prosto, inne skręcają w prawo, w lewo lub zawracają. Żeby zapobiegać wypadkom drogowym ustalono, kto komu powinien ustępować pierwszeństwa.

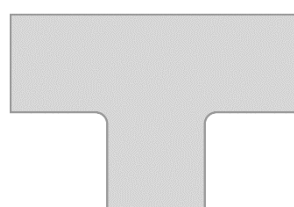
Pamiętaj, że:

- Poza skrzyżowaniem, tam gdzie przecinają się kierunki ruchu pojazdów, musisz **ustąpić pierwszeństwa nadjeżdżającym z Twojej prawej strony**.
- Skrzyżowania to miejsca niebezpieczne nie tylko dla rowerzysty – musisz na nich **zachować szczególną ostrożność**.
- Jeśli nie czujesz się pewnie przed wjechaniem na skrzyżowanie, to zawsze możesz **przeprowadzić rower**, korzystając z przejścia dla pieszych.

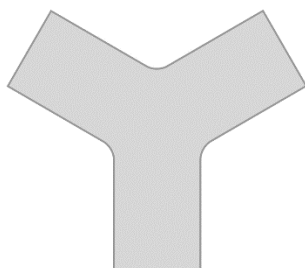
Najczęściej spotykane kształty skrzyżowań to:



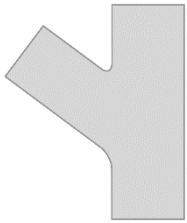
Skrzyżowanie



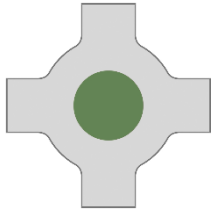
Skrzyżowanie w kształcie litery T (rozwidlenie dróg)



Skrzyżowanie w kształcie litery Y (rozwidlenie dróg)



Skrzyżowanie z drogą po lewej stronie (w kształcie kąta ostrego – połączenie dróg)



Skrzyżowanie z wysepką lub placem (rondo)

Skrzyżowanie równorzędne może być **oznakowane** lub **nieoznakowane**. Przed skrzyżowaniem równorzędnym oznakowanym może występować znak ostrzegawczy. Na skrzyżowaniu równorzędnym (zarówno oznakowanym, jak i nieoznakowanym) obowiązuje **zasada prawej ręki** – to znaczy, że dojeżdżając do niego, musisz ustąpić pierwszeństwa wszystkim pojazdom nadjeżdżającym z Twojej prawej strony. **Zasada prawej ręki nie dotyczy pojazdów jadących po szynach oraz pojazdów uprzywilejowanych w ruchu.** Mają one pierwszeństwo na skrzyżowaniu równorzędnym bez względu na to, z której strony nadjeżdżają.



A-5 – Skrzyżowanie dróg

Przypominamy Ci, że pojazd uprzywilejowany w ruchu wysyła sygnały świetlne w postaci niebieskich świateł błyskowych. Jednocześnie wysyła sygnały dźwiękowe o zmiennym tonie, a podczas jazdy ma włączone światła mijania lub światła drogowe. Do jakich jeszcze innych pojazdów to określenie ma zastosowanie? Wyjaśnienie znajdziesz w Kodeksie drogowym.



Poza skrzyżowaniem, tam gdzie przecinają się kierunki ruchu pojazdów, musisz ustąpić pierwszeństwa nadjeżdżającym z Twojej prawej strony.



Skrzyżowania to miejsca niebezpieczne – musisz na nich zachować szczególną ostrożność.

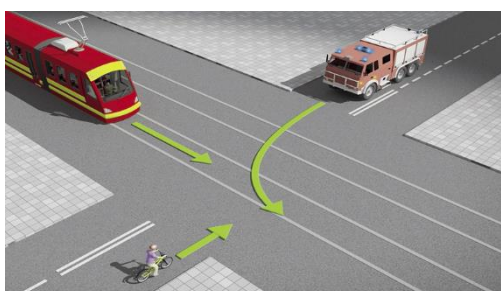
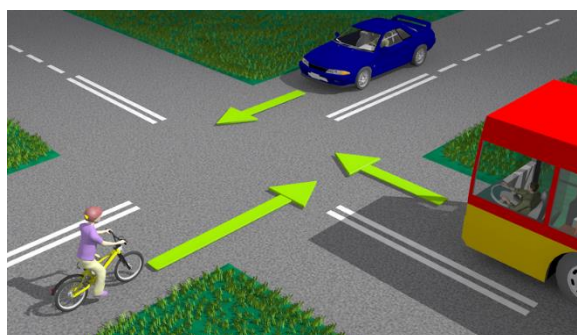
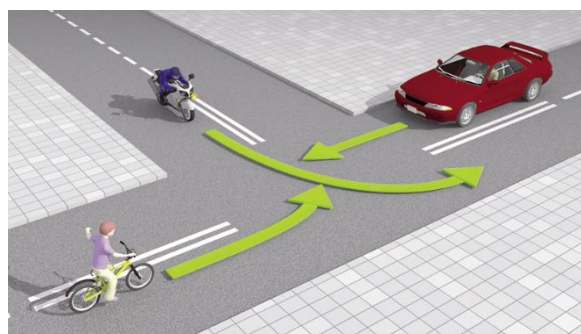
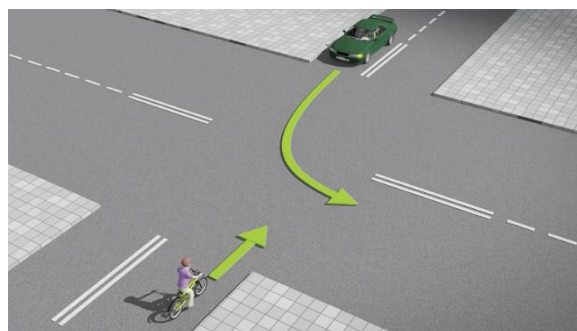
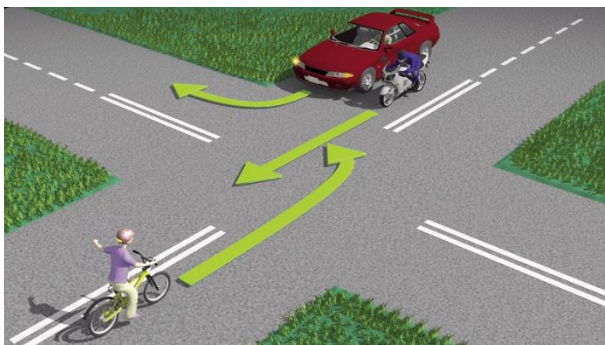
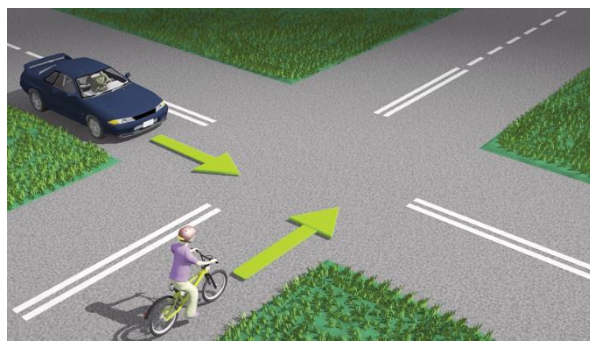
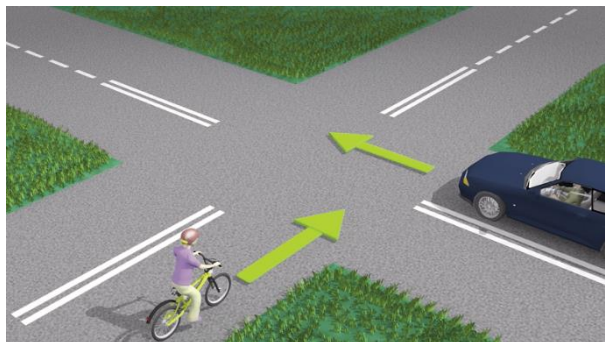


Zadanie 1

Jakie pojazdy są uprzywilejowane w ruchu i dlaczego zawsze należy im ustępować pierwszeństwa przejazdu? Odpowiedź zapisz w zeszycie.

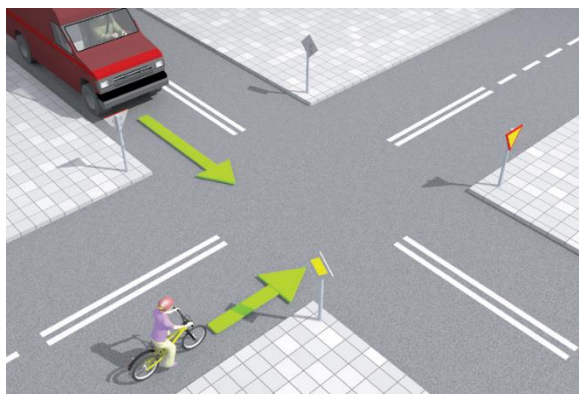
Zadanie 2

Przyjrzyj się przedstawionym sytuacjom występującym na skrzyżowaniach równorzędnych, oznakowanych i nieoznakowanych. Jak w każdej z nich powinien postąpić rowerzysta.

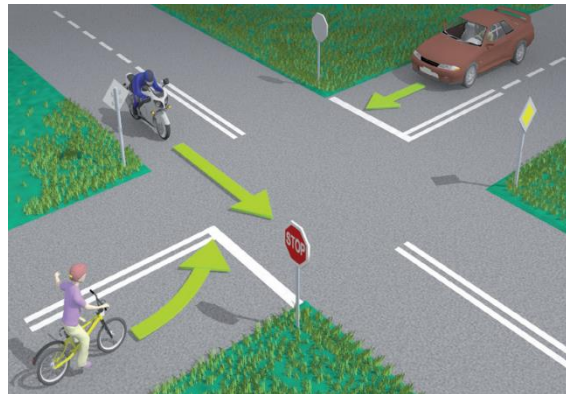


Skrzyżowanie z drogą z pierwszeństwem jest oznaczone znakiem informacyjnym: Droga z pierwszeństwem.

Jadący drogą podporządkowaną wie, że nie ma pierwszeństwa, ponieważ widzi znaki: Ustąp pierwszeństwa lub STOP.



8.1



8.2

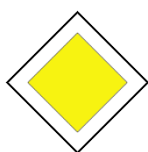
Znak **STOP**, który umieszcza się też na drodze podporządkowanej, oznacza:

- zakaz wjazdu na skrzyżowanie bez zatrzymania się przed drogą z pierwszeństwem;
- obowiązek ustąpienia pierwszeństwa pojazdom jadącym tą drogą.

Również kierujący pojazdem jadącym po szynach drogą podporządkowaną ma obowiązek ustąpić pierwszeństwa pojazdom jadącym po drodze z pierwszeństwem. Zasada ta nie dotyczy pojazdów uprzywilejowanych w ruchu.

Rozpatrzmy dwie sytuacje na skrzyżowaniu z drogą z pierwszeństwem:

1. Rowerzysta ma pierwszeństwo przejazdu przed pojazdem, który porusza się po drodze podporządkowanej (**8.1**).
2. Rowerzysta ustępuje pierwszeństwa obu pojazdom – zarówno motocyklowi, który jest na drodze z pierwszeństwem, jak i samochodowi jadącemu na wprost z przeciwka (**8.2**).



Droga z pierwszeństwem



Ustąp pierwszeństwa



STOP



Zadanie 3

Przeanalizuj pokazane sytuacje występujące na skrzyżowaniach. Jak w każdej z nich powinien postąpić rowerzysta. Odpowiedzi zapisz w zeszycie.

Przed skrzyżowaniem mogą być ustawione jeszcze inne znaki drogowe, ważne z punktu widzenia rozstrzygnięcia pierwszeństwa przejazdu, na przykład:



Skrzyżowanie z drogą podporządkowaną występującą po obu stronach



Skrzyżowanie z drogą podporządkowaną występującą po prawej stronie



Skrzyżowanie z drogą podporządkowaną występującą po lewej stronie



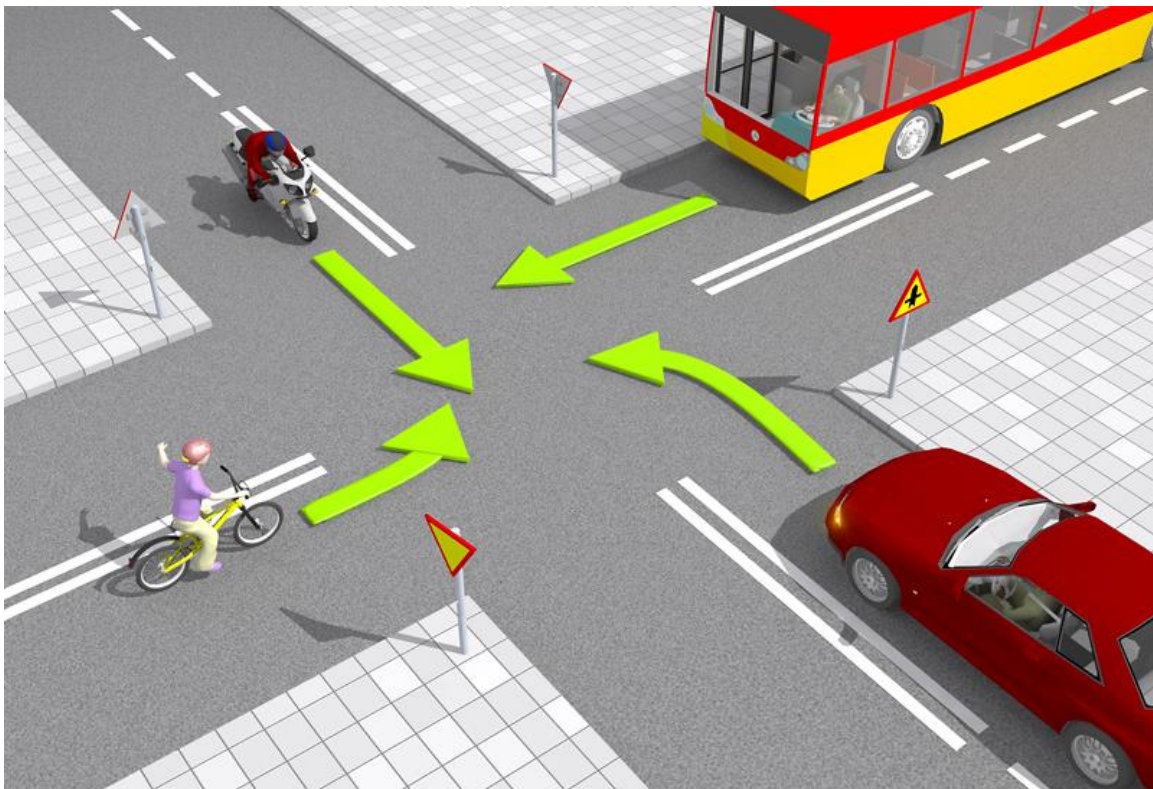
Wlot drogi jednokierunkowej z prawej strony



Wlot drogi jednokierunkowej z lewej strony

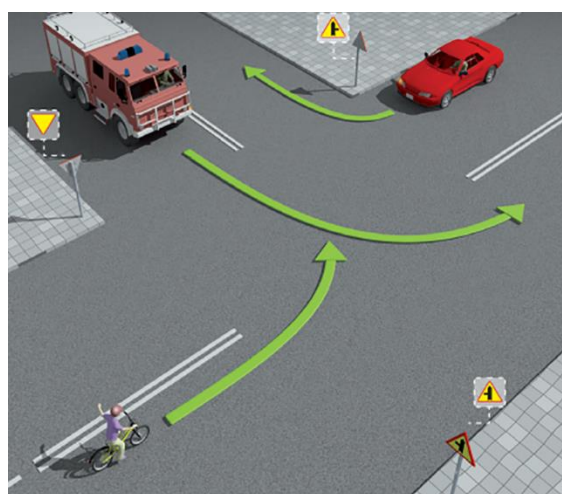
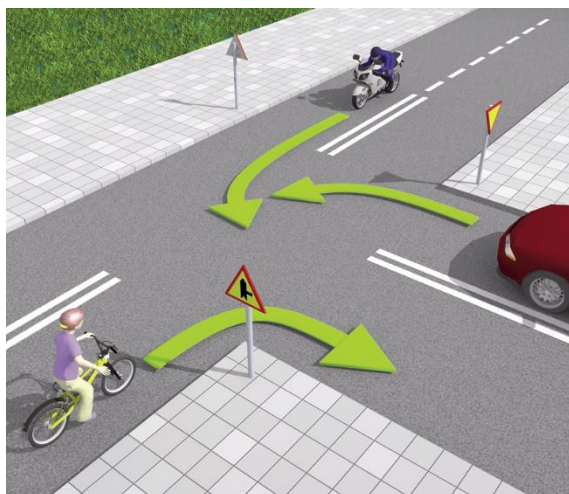
Na tak oznakowanych skrzyżowaniach droga z pierwszeństwem krzyżuje się z drogą lub drogami podporządkowanymi bądź wlotem drogi jednokierunkowej. Obowiązuje na nich taka sama zasada przejazdu jak na poprzednio omawianych skrzyżowaniach. Wyjaśnimy to na podanym przykładzie **(8.3)**.

Rowerzysta i autobus są na drodze podporządkowanej (znajdują się przed znakiem **Ustąp pierwszeństwa**). W tej sytuacji rowerzysta ustępuje pierwszeństwa wszystkim pojazdom i ostatni opuszcza skrzyżowanie.

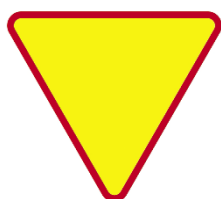


Zadanie 4

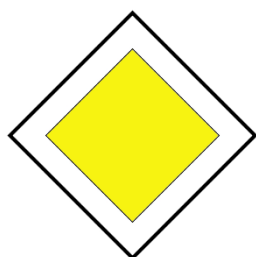
Przeanalizuj poniższe sytuacje występujące na skrzyżowaniach. Jak w każdej z nich powinien postąpić rowerzysta?



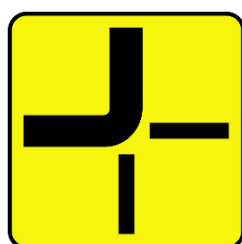
Na skrzyżowaniu **drogi podporządkowanej** z **drogą z pierwszeństwem nieprzebiegającą prosto** znak nakazu **Ustąp pierwszeństwa** i znak informacyjny **Droga z pierwszeństwem** są uzupełniane tabliczkami, na przykład:



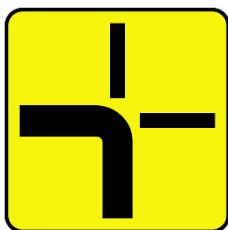
Ustąp pierwszeństwa



Droga z pierwszeństwem



Tabliczka wskazująca rzeczywisty przebieg drogi z pierwszeństwem przez skrzyżowanie (umieszczona na drodze podporządkowanej)



Tabliczka wskazująca rzeczywisty przebieg drogi z pierwszeństwem przez skrzyżowanie (umieszczona na drodze z pierwszeństwem)

Pamiętaj, że:

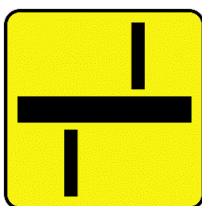
- Znak drogowy i tabliczka uzupełniająca stanowią całość i tak je należy odczytywać.
- Linia szersza na tabliczce pokazuje przebieg drogi z pierwszeństwem.
- Linia węższa na tabliczce wskazuje, jaka jest trasa drogi podporządkowanej.

Przeanalizujmy, jak powinien się zachować rowerzysta na skrzyżowaniach oznaczonych znakami z tabliczkami.

Rowerzysta i samochód są na drogach z pierwszeństwem **(8.4)**. Rowerzysta musi ustąpić pierwszeństwa samochodowi, ponieważ nadjeżdża on z jego prawej strony.



T-6b – układ dróg podporządkowanych (tabliczka umieszczona na drodze z pierwszeństwem)



T-6d – prostopadły przebieg drogi z pierwszeństwem przez skrzyżowanie oraz układ dróg podporządkowanych (tabliczka umieszczona na drodze podporządkowanej)

Notatka

Pojazd uprzywilejowany - karetka pogotowia, policja, straż pożarna jadące na sygnałach świetlnych i dźwiękowych. Do pojazdów uprzywilejowanych można zaliczyć także inne pojazdy np. pogotowia gazowego.

Skrzyżowanie – przecięcie się w jednym poziomie dróg mających jezdnię, ich połączenie lub rozwidlenie.

Zasada prawej strony (ręki) -

- Na skrzyżowaniu dróg równorzędnych mamy obowiązek ustąpić pierwszeństwa pojazdowi nadjeżdżającemu z naszej prawej strony.
- Jeżeli chcemy skręcić w lewo musimy także ustąpić pierwszeństwa pojazdom nadjeżdżającym z przeciwka, jadącym prosto lub skręcającym w prawo.
- Na tym skrzyżowaniu mają zawsze pierwszeństwo pojazdy szynowe oraz uprzywilejowane na sygnale.

Praca domowa:

Zadanie 1. Zadanie 3.

Zrób zdjęcie zadania 1 i 3 z zeszytu i wyślij poprzez platformę WSiPnet:

<https://app.wsipnet.pl/sc-194725/wall/index> - klasa IV